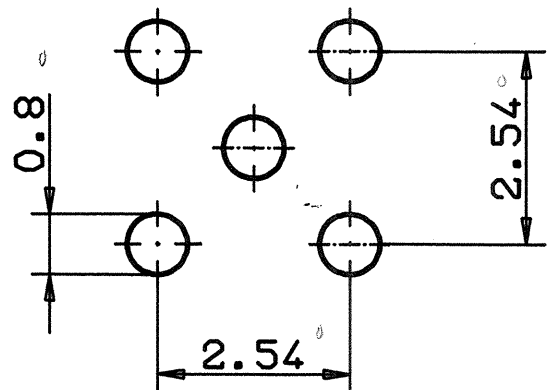


- 1) STECKKRAFT MIT STECKER  
MAX. 15N
- 2) ABZUGSKRAFT MIT STECKER  
ca. 10N

#### MONTAGEBOHRUNGEN



ANMERKUNG: IN DER 12-STELLIGEN BESTELL-NR. IST MIT DER 12-TEN ZAHL DIE OBERFLAECHE MIT "1" GLEICH INDUSTRIE-AUSFUEHRUNG ODER MIT "2" GLEICH VG-AUSFUEHRUNG ANZUGEBEN.

**IMS** CONNECTOR SYSTEMS GMBH

FREIMASSTOL.  
DIN 7168  
MITTEL

Maasstab 10:1

1992	Datum	Name
Bearb.	27.02.	Schwaer
Gepr.	12.6.92	Kruk
Norm		

ANBAUBUCHSE

982.09.2510.00'

Blatt

Bl.

Nr.	Zust	Aenderung	Datum	Name